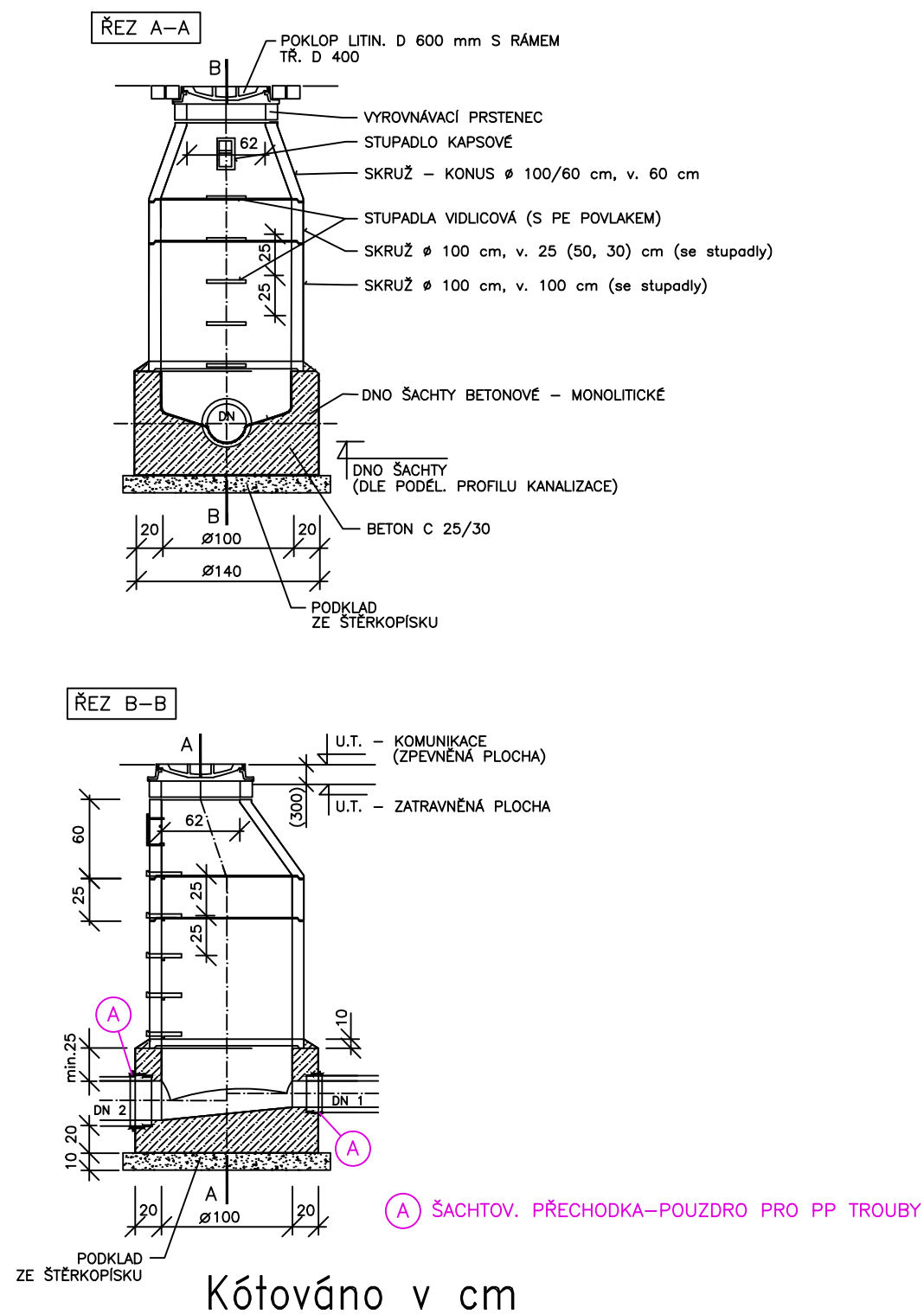
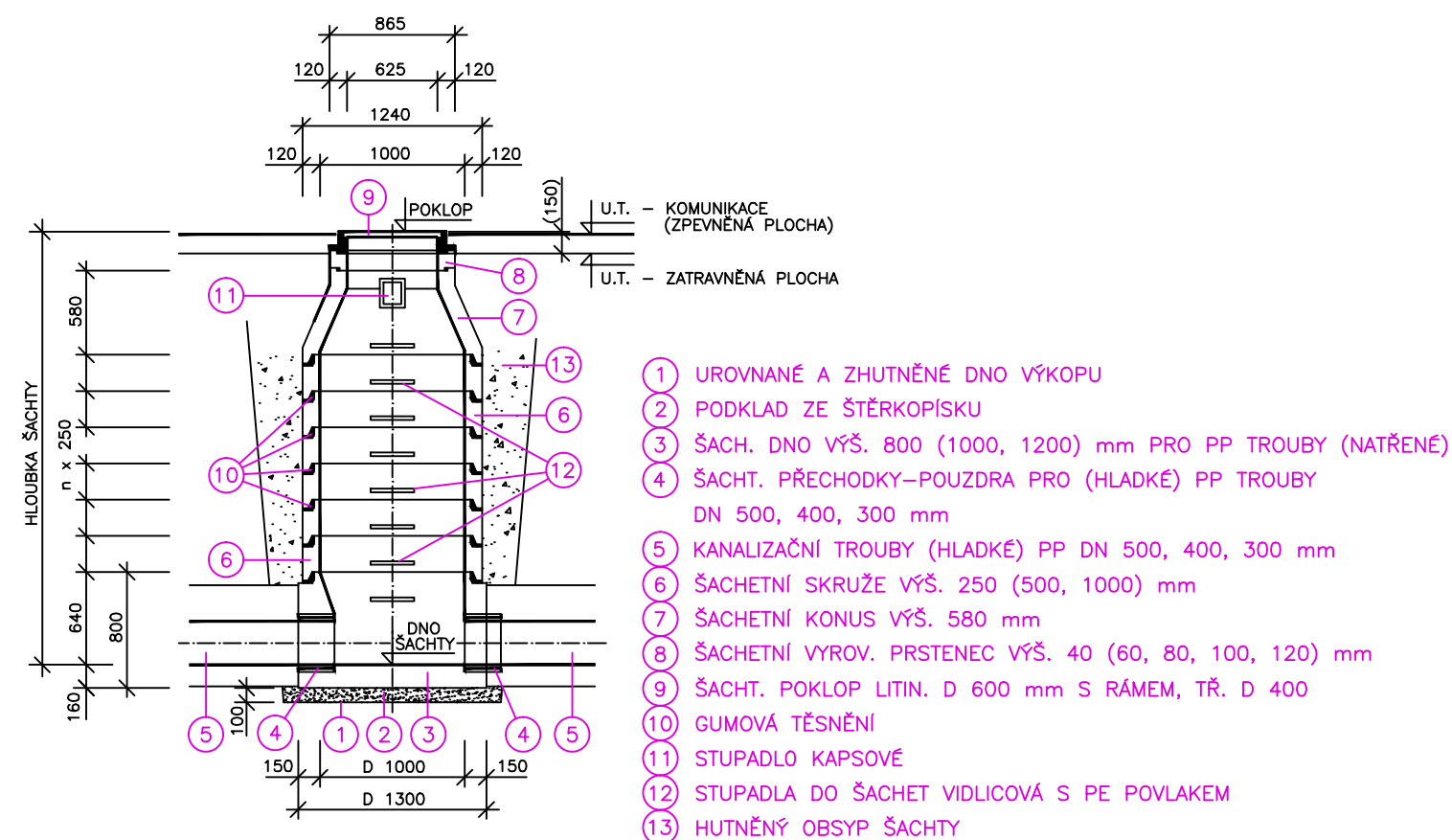
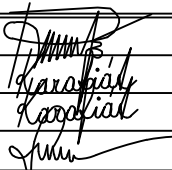



Šachta kanalizační z beton. dílců (prefabrikátů) s monolit. betonov. dnem
na potrubí DN 200-600 mm
- svislé řezy 1:50



Šachta kanalizační z beton. dílců (prefabrikátů)
na PP (hladkém) potrubí DN 200-600 mm
- svislý řez 1:50



vedoucí projektant	Ing. Pohořelý			
zodp. projektant	Ing. Karafiát			
vypracoval /CAD	Ing. Karafiát			
kontroloval	Ing. Sedlák			
investor	Obec Častrov, okres Pelhřimov, Kraj Vysočina		formát	2 A4
akce	<p>Dešťová kanalizace v Silnici II/639 Častrov</p>		datum	říjen 2019
			stupeň	DUR+DSP (DVSP)
			zak.č.	2019-000052
			paré č.	
obsah	Šachty kanalizační - vzory		měřítko	1:50
			č. výkresu	D.3